



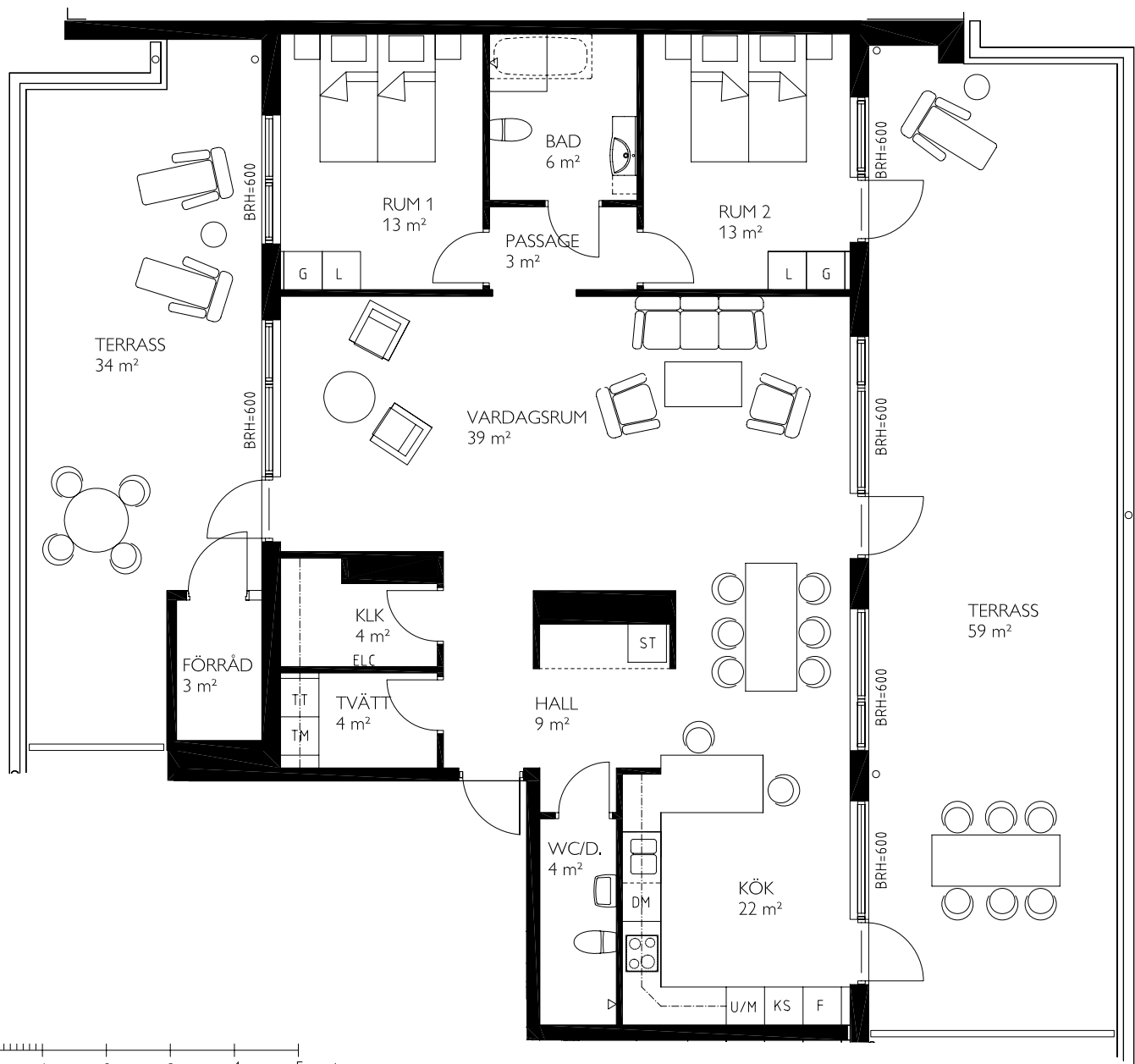
Hus att trivas i

# Dockan - Brf Dockterrassen

Lgh A81

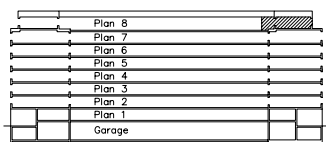
3 ROK ca 121 m<sup>2</sup>

Datum: 2007-03-29

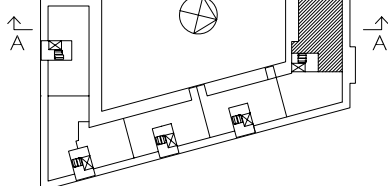


0 1 2 3 4 5 meter

Skalan kan förväskas i samband med kopiering.



Sektion A



JM AB förbehåller sig rätten till ändringar.  
Detta blad utgör ej kontraktshandling.

G	GARDEROB
L	LINNESKÅP
KLK	KLÄDKAMMARE
ST	STÄDSKÅP
K	KYL
F	FRYS
U/M	UGN+MICROUGN
DM	DISKMASKIN
TM	TVÄTTMASKIN
TT	TORKTUMLARE
-----	TILLVAL
XXXXXX	FRÅNVALSVÄGG
BRH	BRÖSTNINGSHÖJD FÖNSTER RADIATOR UNDER FLERTALET FÖNSTER FÖNSTERBÄNKSDJUP CA 180 MM
ELC	ELCENTRAL

## BESKRIVNING

- Penthouselägenhet i toppläge mot Dockplatsen
- Panoramautsikt längs hela småbåtshamnen
- Mycket generösa takterrasser längs lägenhetens hela södra och norra fasad
- Planlösning med öppet samband mellan de sociala ytorna
- Rymligt genomgående vardagsrum med ljusinsläpp från två håll
- Utomhusförråd för utemöbler, krukor mm på den södra terrassen
- Rymligt kök med bardisk
- Separat gäst-WC med dusch
- Avskild privat del med valmöjlighet att förlägga huvudsovrum mot norr eller söder