



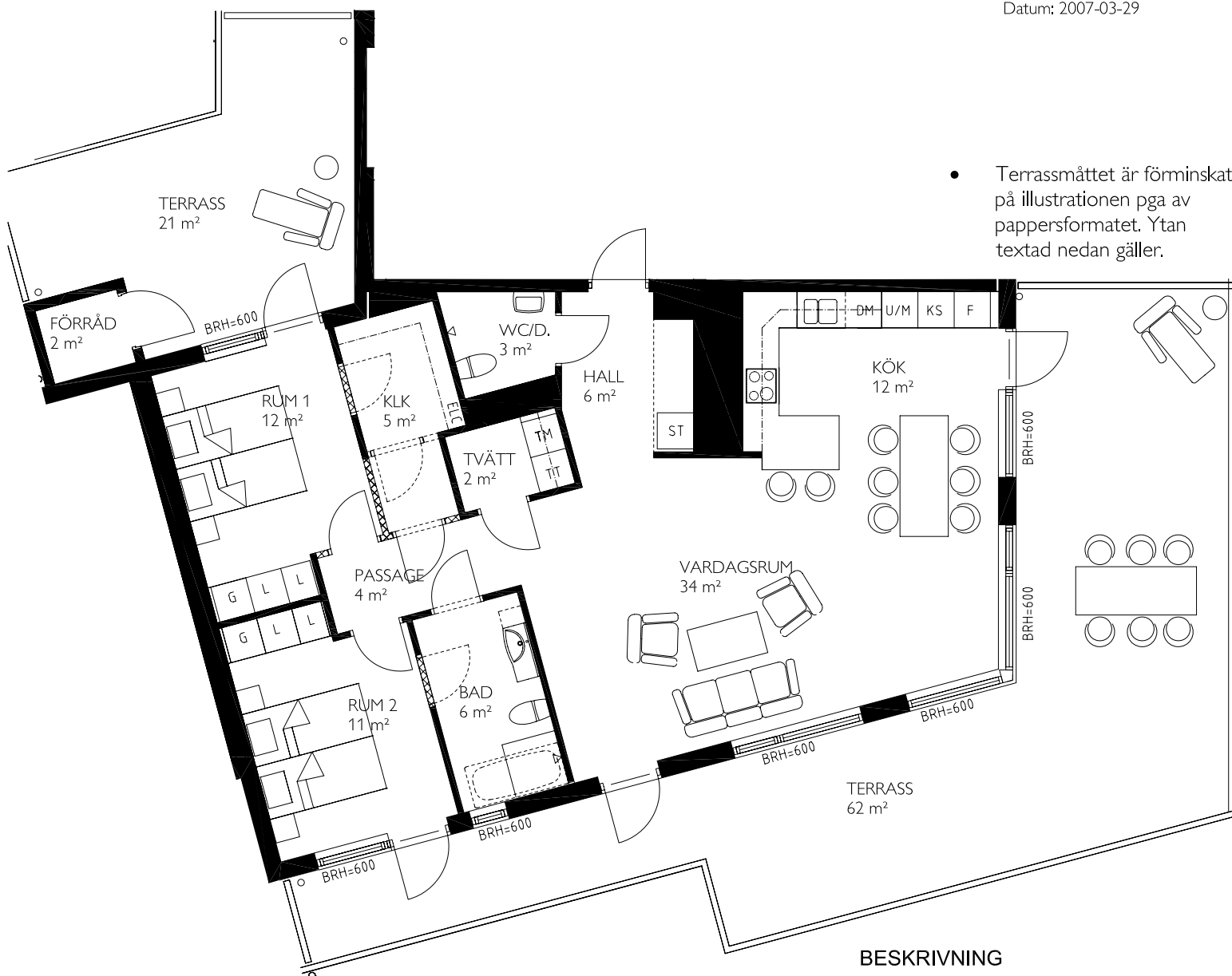
Hus att trivas i

Dockan - Brf Dockterrassen

Lgh A82

3 ROK ca 98 m²

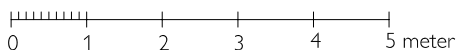
Datum: 2007-03-29



- Terrassmättet är förminskat på illustrationen pga av pappersformatet. Ytan textad nedan gäller.

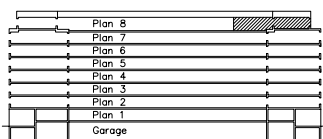
BESKRIVNING

- Penthouselägenhet i toppläge mot Dockplatsen
- Panoramautsikt längs hela småbåtshamnen samt mot hamninloppet i öster
- Mycket generösa takterrasser längs lägenhetens hela södra, norra och östra fasad
- Flexibel planlösning med öppet samband mellan barkök, matplats och vardagsrum med ljusinsläpp från två håll
- Möjlighet att öppna upp mellan rum 1 och sociala ytor och få öppet allrum/TVrum mot gård eller behålla en mer avskild privat del med två rymliga sovrum
- Separat gäst-WC med dusch
- Separat tvätt
- Rymlig klädskåp/dressing-room
- Utomhusförråd för utemöbler, krukor mm på terrass mot gård

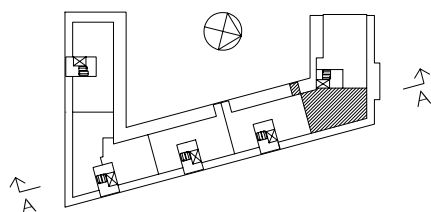


Skalan kan förvanskas i samband med kopiering.

G	GARDEROB
L	LINNESKÅP
KLK	KLÄDKAMMARE
ST	STÄDSKÅP
K	KYL
F	FRYS
U/M	UGN+MICROUGN
DM	DISKMASKIN
TM	TVÄTTMASKIN
TT	TORKTUMLARE
-----	TILLVAL
XXXXXX	FRÅNVALSVÄGG
BRH	BRÖSTNINGSHÖJD
	RADIATOR UNDER FLERTALET
	FÖNSTER
	FÖNSTERBÄNKSDJUP CA 180 MM
ELC	ELCENTRAL



Sektion A



JM AB förbehåller sig rätten till ändringar. Detta blad utgör ej kontraktshandling.