



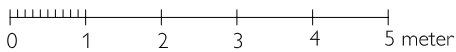
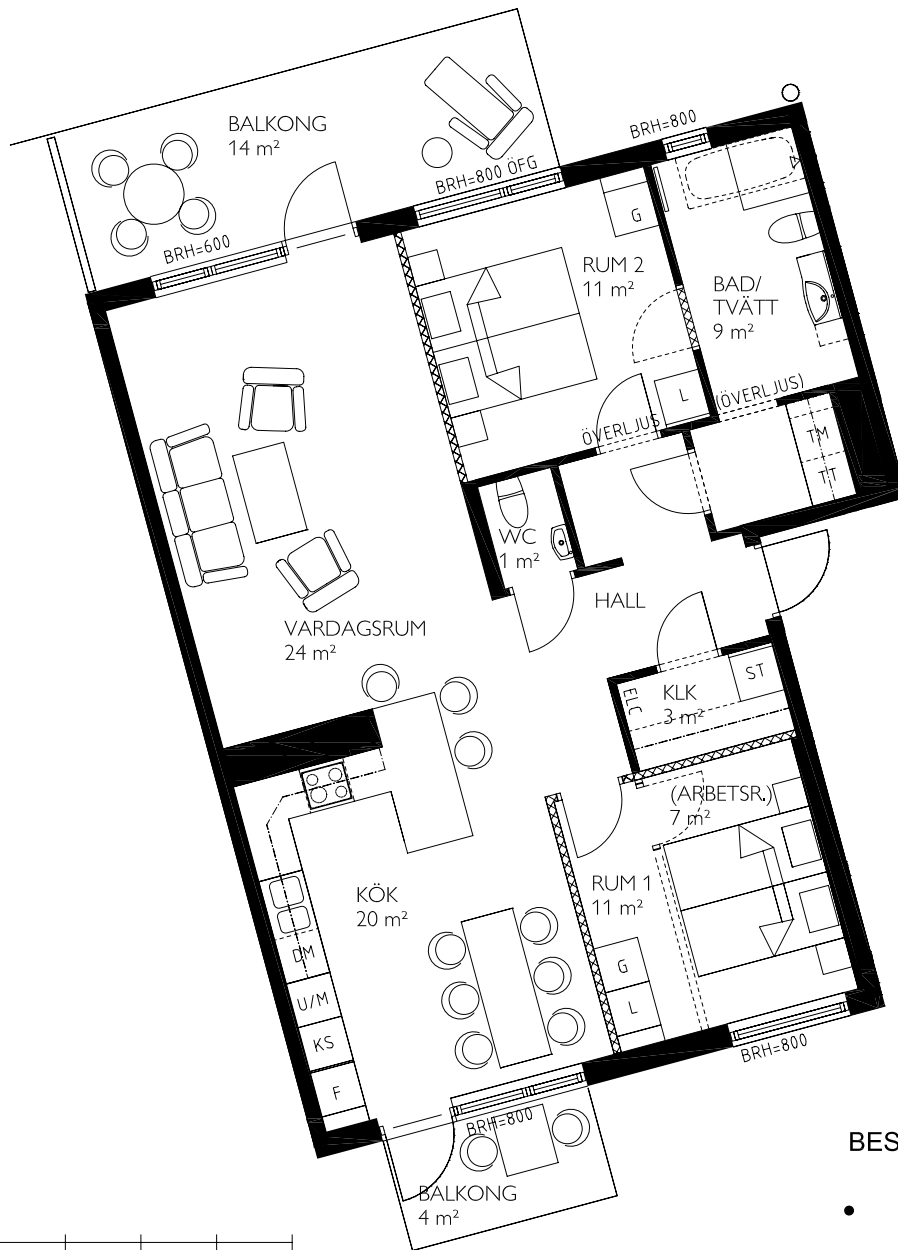
Hus att trivas i

Dockan - Brf Dockterrassen

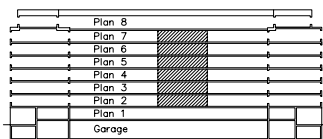
Lgh B22, B32, B42, B52, B62, B72

3 ROK ca 91 m²

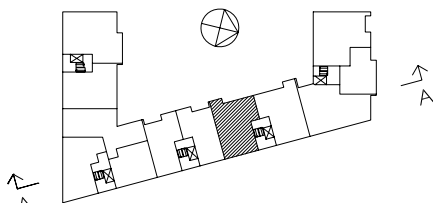
Datum: 2007-03-29



Skalan kan förvanskas i samband med kopiering.



Sektion A



JM AB förbehåller sig rätten till ändringar.
Detta blad utgör ej kontraktshandling.

G	GARDEROB
L	LINNESKÅP
KLK	KLÄDKAMMARE
ST	STÄDSKÅP
KS	KYL/SVAL
F	FRYS
U/M	UGN+MICROUGN
DM	DISKMASKIN
TM	TVÄTTMASKIN
TT	TORKTUMLARE
-----	TILLVAL
XXXXXX	FRÅNVAL
BRH	BRÖSTNINGSHÖJD FÖNSTER
	RADIATORER UNDER
	FLERTALET FÖNSTER
	FÖNSTERBÄNKSDJUP CA 180 MM
ELC	ELCENTRAL

BESKRIVNING

- Genomgående lägenhet med utsikt mot hamninloppet åt ena hållet och gården och parken åt det andra
- Mycket flexibel planlösning med öppet samband mellan barkök, matplats och vardagsrum
- Frukostbalkong mot öster samt rymlig balkong med eftermiddagssol i sydväst
- Valmöjlighet att förlägga huvudsovrum mot öster eller väster
- Möjlighet att få ett mycket generöst vardagsrum i vinkel genom frånval av rum 2
- Frånval av rum 1 ger ett mycket rymligt kök eller ett generöst kök och ett mindre arbetsrum
- Separat gäst-WC
- Rymligt badrum med möjlighet att skilja av tvättdel och få privat ingång från rum 2