



Hus att trivas i

Dockan - Brf Dockterrassen

Lgh B81

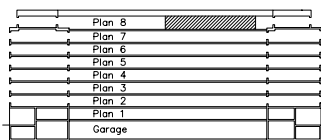
3 ROK ca 114 m²

Datum: 2006-03-19

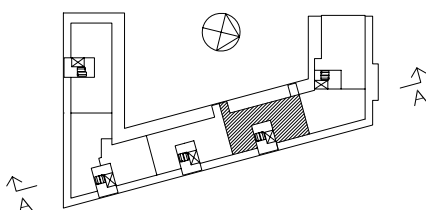


BESKRIVNING

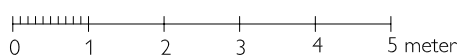
- Penthouselägenhet i toppläge med utsikt mot hamninlopp i öster och staden i söder samt mot gården och parken i sydväst
- Planlösning med öppet samband mellan de sociala ytorna och en mer avskild privat del
- Kök, matplats och vardagsrum med stora fönsterytor i två väderstreck
- Mycket generösa takterrasser längs hela lägenhetens fasad i nordöstlig och sydvästlig riktning
- Utomhusförråd för utemöbler, krukor mm på terrass mot gård
- Valmöjlighet att förlägga huvudsovrum mot öster eller väster
- Separat gäst-WC med dusch
- Separat tvätt
- Generöst badrum med möjlighet till egen ingång från rum 2
- Gott om förvaringsmöjligheter



Sektion A



JM AB förbehåller sig rätten till ändringar. Detta blad utgör ej kontraktshandling.



Skalan kan förvanskas i samband med kopiering.

G	GARDEROB
L	LINNESKÅP
KLK	KLÄDKAMMARE
ST	STÄDSKÅP
K	KYL
F	FRYS
U/M	UGN+MICROUGN
DM	DISKMASKIN
TM	TVÄTTMASKIN
TT	TORKTUMLARE
-----	TILLVAL
XXXXXX	FRÅNVALSVÄGG
BRH	BRÖSTNINGSHÖJD FÖNSTER
	RADIATOR UNDER FLERTALET
	FÖNSTER
	FÖNSTERBÄNKSDJUP CA 180 MM
ELC	ELCENTRAL