



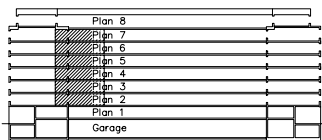
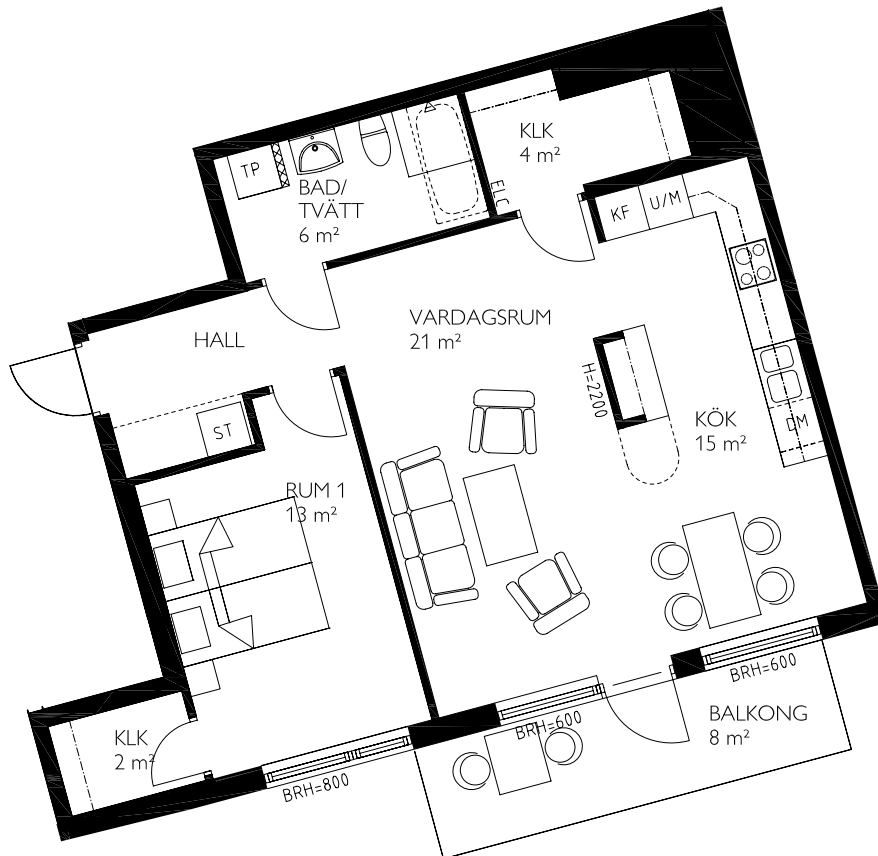
Hus att trivas i

Dockan - Brf Dockterrassen

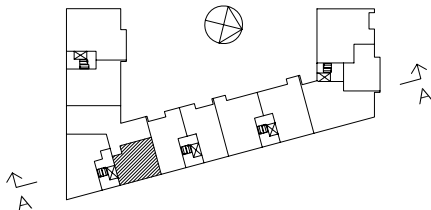
Lgh D21, D31, D41, D51, D61, D71

2 ROK ca 67 m²

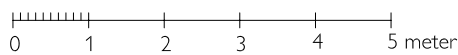
Datum: 2007-03-29



Sektion A



JM AB förbehåller sig rätten till ändringar.
 Detta blad utgör ej kontraktshandling.



Skalan kan förvanskas i samband med kopiering.

G	GARDEROB
L	LINNESKÅP
KLK	KLÄDKAMMARE
ST	STÄDSKÅP
K/F	KYL / FRYS
U	UGN+MICROUGN
DM	DISKMASKIN
TP	TVÄTTPELARE (TM OCH TT)
-----	TILLVAL
XXXXXX	FRÅNVALSVÄGG
BRH	BRÖSTNINGSHÖJD FÖNSTER RADIATOR UNDER FLERTALET FÖNSTER FÖNSTERBÄNKSDJUP CA 180 MM
ELC	ELCENTRAL

BESKRIVNING

- Yteffektiv lägenhet med öppen planlösning
- Rymlig balkong med förmiddagssol och utsikt mot Dockan. Utblick mot hamninloppet. Från våning 6 och 7 även utsikt in mot staden
- Stor andel fönster i fasad ger mycket ljus i lägenheten
- Välutrustat kök
- Gott om förvaringsutrymmen
- Köksö med möblerbar vägg mot vardagsrum. Möjlighet till bardisk
- Rymligt sovrum med plats till arbetshöma