



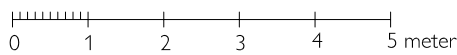
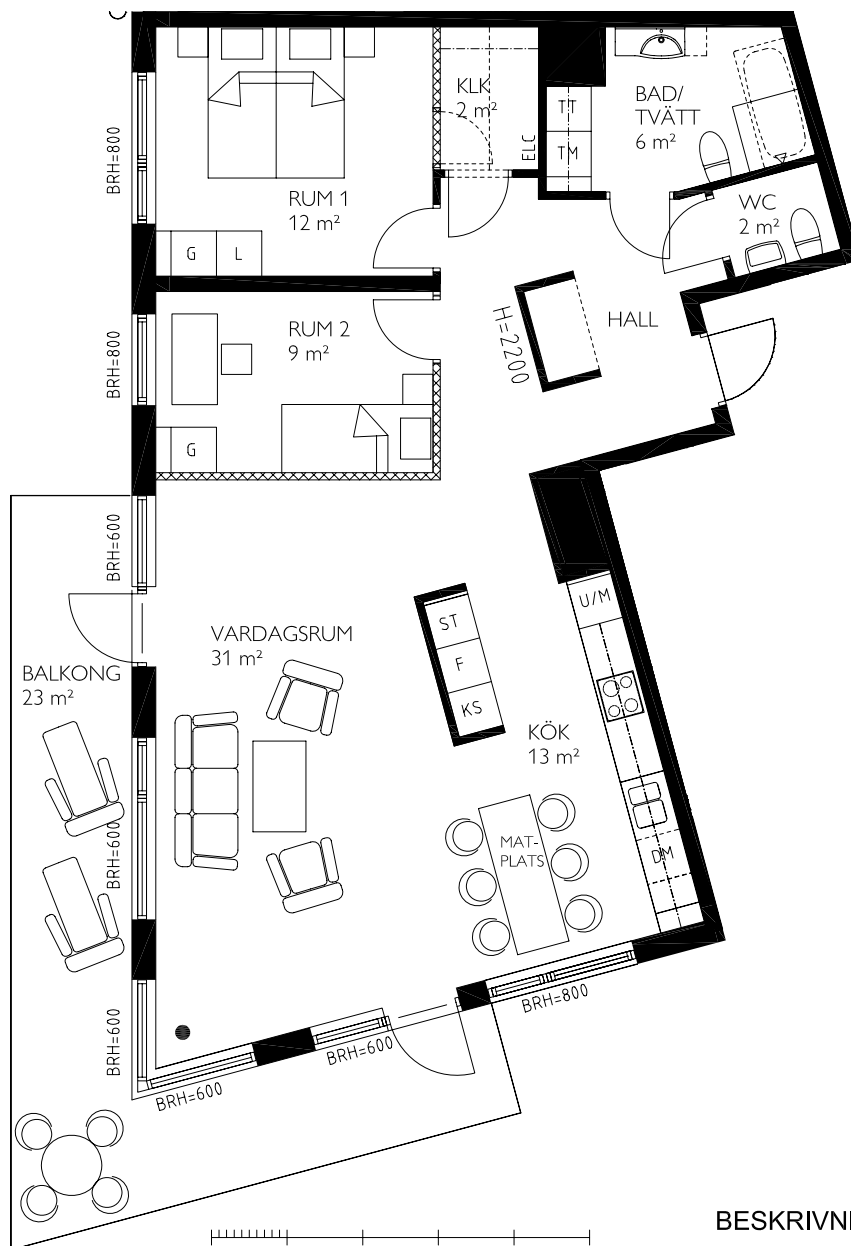
Hus att trivas i

Dockan - Brf Dockterrassen

Lgh D22, D32, D42, D52, D62, D72

3-2 ROK ca 90 m²

Datum: 2007-03-29

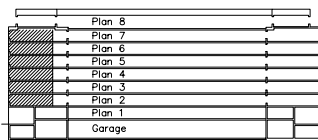


Skalan kan förvanskas i samband med kopiering.

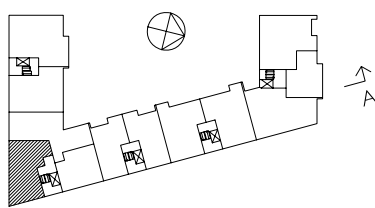
G	GARDEROB
L	LINNESKÅP
KLK	KLÄDKAMMARE
ST	STÄDSKÅP
K	KYL
F	FRYS
U	UGN+MICROUGN
DM	DISKMASKIN
TM	TVÄTTMASKIN
TT	TORKTUMLARE
-----	TILLVAL
XXXXXX	FRÅNVALSVÄGG
BRH	BRÖSTNINGSHÖJD FÖNSTER
	RADIATOR UNDER FLERTALET FÖNSTER
	FÖNSTERBÄNKSDJUP CA 180 MM
ELC	ELCENTRAL

BESKRIVNING

- Hörlägenhet med panorama utsikt i två väderstreck. Från våning 6 och 7 även utsikt mot hamninloppet och in mot staden
- Generös kontinuerlig balkong över hörn, längs hela vardagsrummet
- Flexibel planlösning med öppet samband mellan kök, matplats och vardagsrum i fil med ljus från två håll
- Möjlighet att få ett ännu rymligare vardagsrum genom frånval av rum 2
- Separat gäst-WC
- Från- och tillval ger en klädskåp med ingång från rum 1 eller ytterligare golvutrymme och en praktisk skjutdörrsgarderob



Sektion A



JM AB förbehåller sig rätten till ändringar.
 Detta blad utgör ej kontraktshandling.