



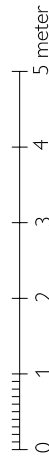
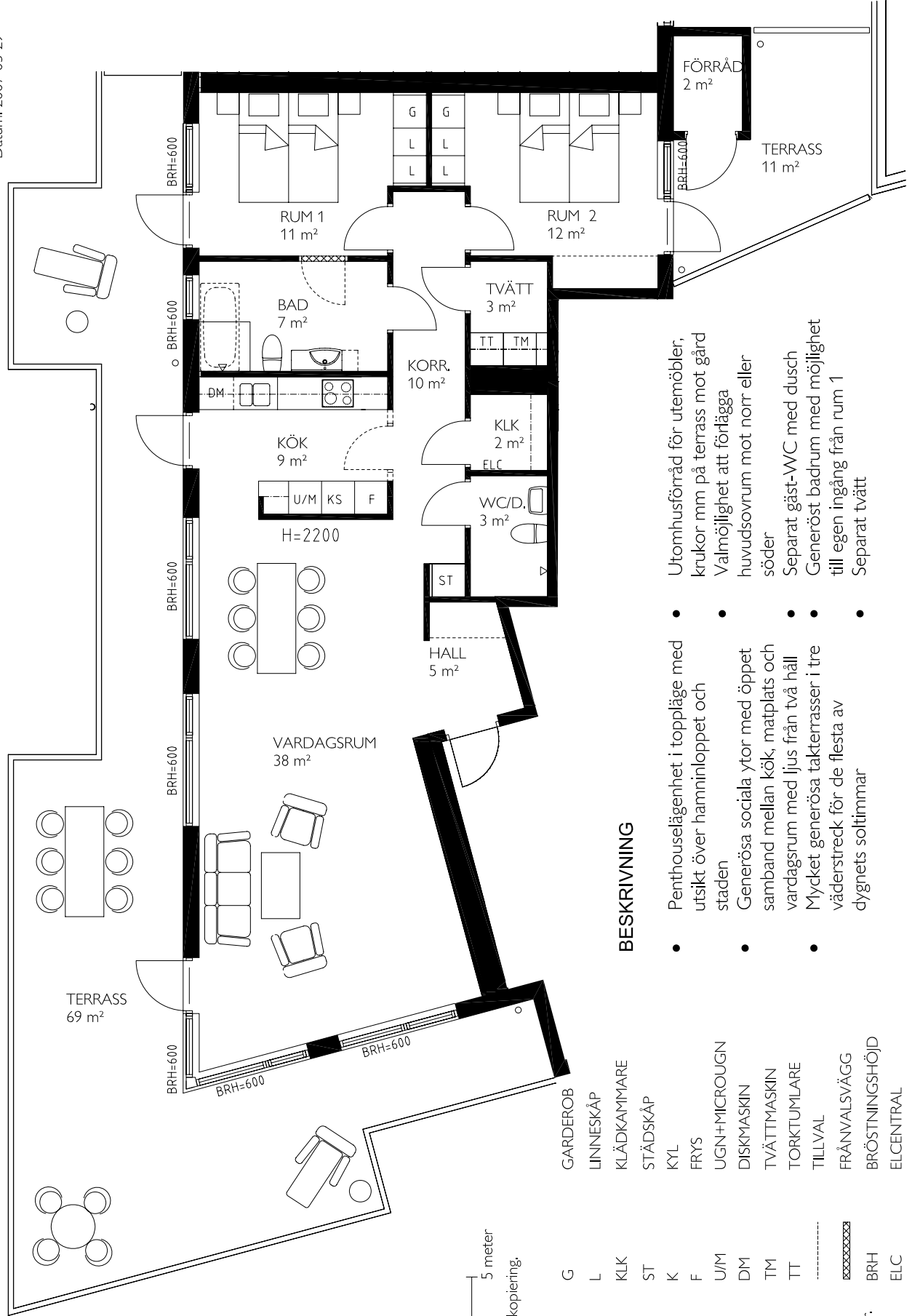
Hus att trivas i

Dockan - Brf Dockterrassen

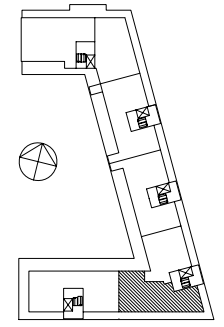
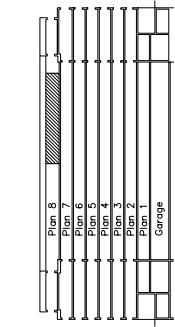
Lgh D82

3 ROK ca 103 m²

Datum: 2007-03-29



Skalan kan förvanskas i samband med kopiering.



BESKRIVNING

- Penthouselägenhet i toppläge med utsikt över hamninloppet och staden
- Generösa sociala ytor med öppet samband mellan kök, matplats och vardagsrum med ljus från två håll
- Mycket generösa takterrasser i tre väderstreck för de flesta av dygnets soltimmar
- Utomhusförråd för utemöbler, krukor mm på terrass mot gård
- Valmöjlighet att förlägga huvudsovrum mot norr eller söder
- Separat gäst-WC med dusch
- Generöst badrum med möjlighet till egen ingång från rum 1
- Separat tvätt

JM AB förbehåller sig rätten till ändringar. Detta blad utgör ej kontraktshandling.