



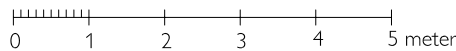
Hus att trivas i

# Dockan - Brf Dockterrassen

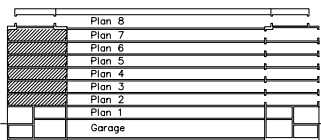
Lgh E22, E32, E42, E52, E62, E72

3-4 ROK ca 114 m<sup>2</sup>

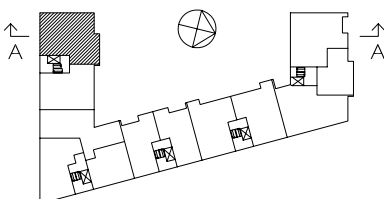
Datum: 2007-03-29



Skalan kan förvanskas i samband med kopiering.



Sektion A



## BESKRIVNING

- Gavellägenhet mot parken med utsikt i tre väderstreck
- Öppna sociala ytor med fönster åt tre håll
- Generöst vardagsrum i vinkel
- Två balkonger, varav en runt ett hörn ger utevistelse under de flesta av dygnets soltimmar
- Möjlighet till ett extra rum
- Separat gäst-WC med dusch
- Möjlighet till egen ingång till bad från rum 1
- Valmöjlighet att förlägga huvudsovrum mot norr eller söder

JM AB förbehåller sig rätten till ändringar. Detta blad utgör ej kontraktshandling.

G	GARDEROB
L	LINNESKÅP
KLK	KLÄDKAMMARE
ST	STÄDSKÅP
K	KYL
F	FRYS
U	UGN+MICROUGN
DM	DISKMASKIN
TM	TVÄTTMASKIN
TT	TORKTUMLARE
-----	TILLVAL
XXXXXX	FRÅNVALSVÄGG
BRH	BRÖSTNINGSHÖJD FÖNSTER RADIATOR UNDER FLERTALET FÖNSTER FÖNSTERBÄNKSDJUP CA 180 MM
ELC	ELCENTRAL